



PUBLICACIONES EN INTERNET (INGENIERÍA CIVIL)

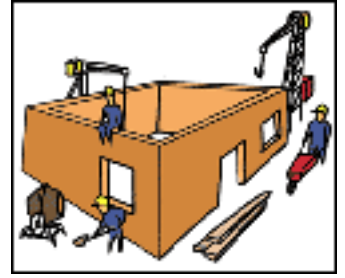
DISEÑO Y CONSTRUCCION DE EDIFICIOS

- [Teorías Temáticas de la Arquitectura](#)
- [Teorías de Síntesis Arquitectónica](#)
- [Teoría del Diseño](#)
- [Edificios Inteligentes](#)
- [Ejemplo de Arquitectura](#)



INGENIERIA DE LA CONSTRUCCION

- [Guía para la confección de un plan de seguridad y salud en el montaje de estructuras metálicas de naves industriales.](#)
- [Instalaciones térmicas en los edificios](#)
- [Instalaciones térmicas en los edificios](#)



INGENIERIA HIDRAULICA

- [Ingeniería Hidráulica](#)
- [Reservorios para ensayos](#)
- [Generador de Programas para Redes de Tuberías](#)



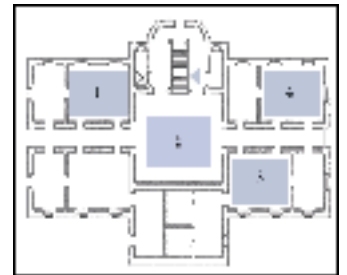
TECNOLOGIA DEL CONCRETO

- [Cementos](#)
- [Análisis Granulométrico](#)
- [Resistencia del Concreto](#)



PAVIMENTO

- [Manual de mecánica de Suelos](#)
- [Ultimos avances en diseño de Pavimentos](#)
- [Avances tecnológicos en las estructuras viales](#)



ANALISIS ESTRUCTURAL

- [Tipología de Estructura de Edificios en Torre](#)
- [Edificios de interés](#)
- [Funcionalidad del Mathcad](#)
- [Programación Dinámica](#)

MATEMATICAS

- [Apuntes de Análisis y Cálculo](#)
- [Coordenadas y Geometría Analítica](#)
- [Matemáticas de las variables](#)



HIDROLOGIA

- [Estudios y publicaciones del IGME en relación con el sistema hidrogeológico de Albacete](#)
- [Recursos Hidricos del Sistema](#)
- [Condiciones de las reservas de recursos](#)
- [Aplicaciones de la simulación hidrológica en zonas áridas](#)



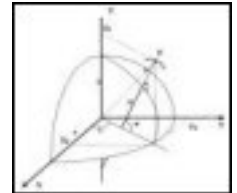
MECANICA DE MATERIALES

- [Marcos Contraventados](#)
- [Estructuras metálicas](#)
- [Marcos de Referencia Acelerados: Fuerzas de Inercia](#)



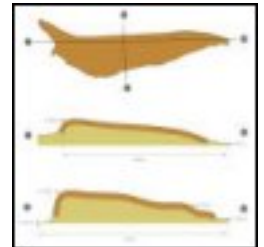
INGENIERIA GRAFICA

- [Dibujo Técnico](#)
- [Trazos](#)



MECANICA DE SUELOS

- [Definición de Suelo](#)
- [Mecánica de Suelos](#)
- [Propiedades física de los suelos](#)



ABASTECIMIENTO DE AGUA

- [Planeamiento teórico y Metodológico](#)
- [análisis de costo en sistemas de potabilización de agua](#)
- [Modelo de selección de tecnología en el tratamiento de agua para consumo humano](#)
- [Ecosistemas](#)

